



RUP KLEIDUIFSCHIETSTAND

Participatiemoment

22.11.22



RAADPLEGING OVER STARTNOTA

- ▶ De raadpleging over de startnota start op 18 november 2022 en loopt tot en met 16 januari 2023.
- ▶ De procesnota omschrijft de reeds genomen stappen en is enkel ter info. Daarover is geen inspraak mogelijk.

HOE DE START- EN PROCESNOTA RAADPLEGEN?

- ▶ Digitaal op de website van de gemeente Zelzate
- ▶ Inkijken (op afspraak) op het gemeentehuis
 - ▶ Dienst Ruimte en Wonen, Milieu en Klimaat
 - ▶ Grote Markt 1
 - ▶ Afspraak maken via stedenbouw@zelzate.be
 - ▶ of 09/353 42 00



INHOUD

- ▶ Wat RUP ?
- ▶ Procedure RUP
- ▶ Situering plangebied
- ▶ Doelstelling
- ▶ Kaderend binnen andere beleidsdocumenten
- ▶ Alternatievenonderzoek
- ▶ Boscompensatie
- ▶ Verduidelijken geen aanzienlijke milieueffecten
- ▶ Vervolgtraject

WAT RUP?

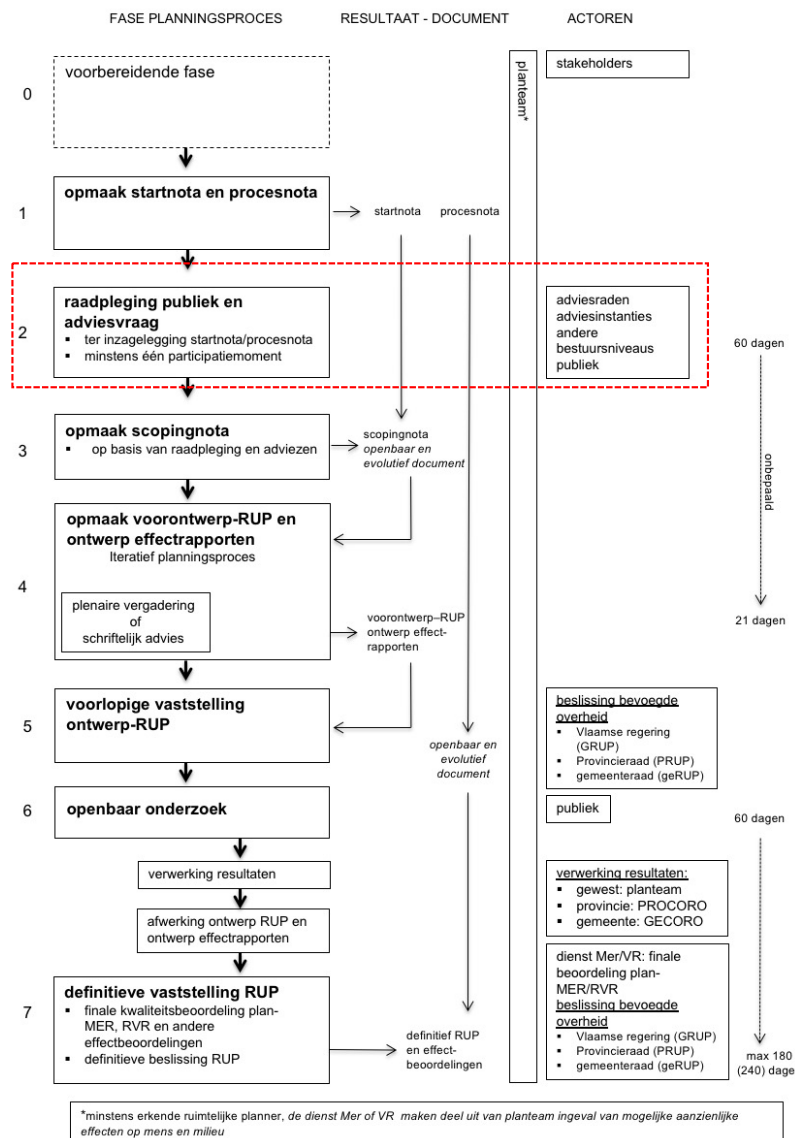
RUP = Ruimtelijk uitvoeringsplan

- ▶ Grafisch bestemmingsplan, geen architecturaal plan
- ▶ Stedenbouwkundige voorschriften
 - ▶ Voorschriften bepalen welke functies/activiteiten kunnen
 - ▶ Voorschriften bepalen de inrichting (hoogte volumes, hoeveelheid groen, bezettingsgraad, type verharding, ...)



PROCEDURE

- ▶ Procedure decretaal vastgelegd
- ▶ Fase startnota: 1° participatie
 - ▶ 60 dagen
 - ▶ Adviesvraag
 - ▶ Publieke raadpleging (18.11.2022 – 16.01.2023)
 - ▶ Participatiemoment (22.11.2022)
- ▶ In startnota: potentiële milieueffecten van genomen planopties reeds van bij begin detecteren



SITUERING

- ▶ Zelzate, sterk geïndustrialiseerde gemeente, doorsneden door infrastructuur (autowegen, spoor- en kanaalwegen)



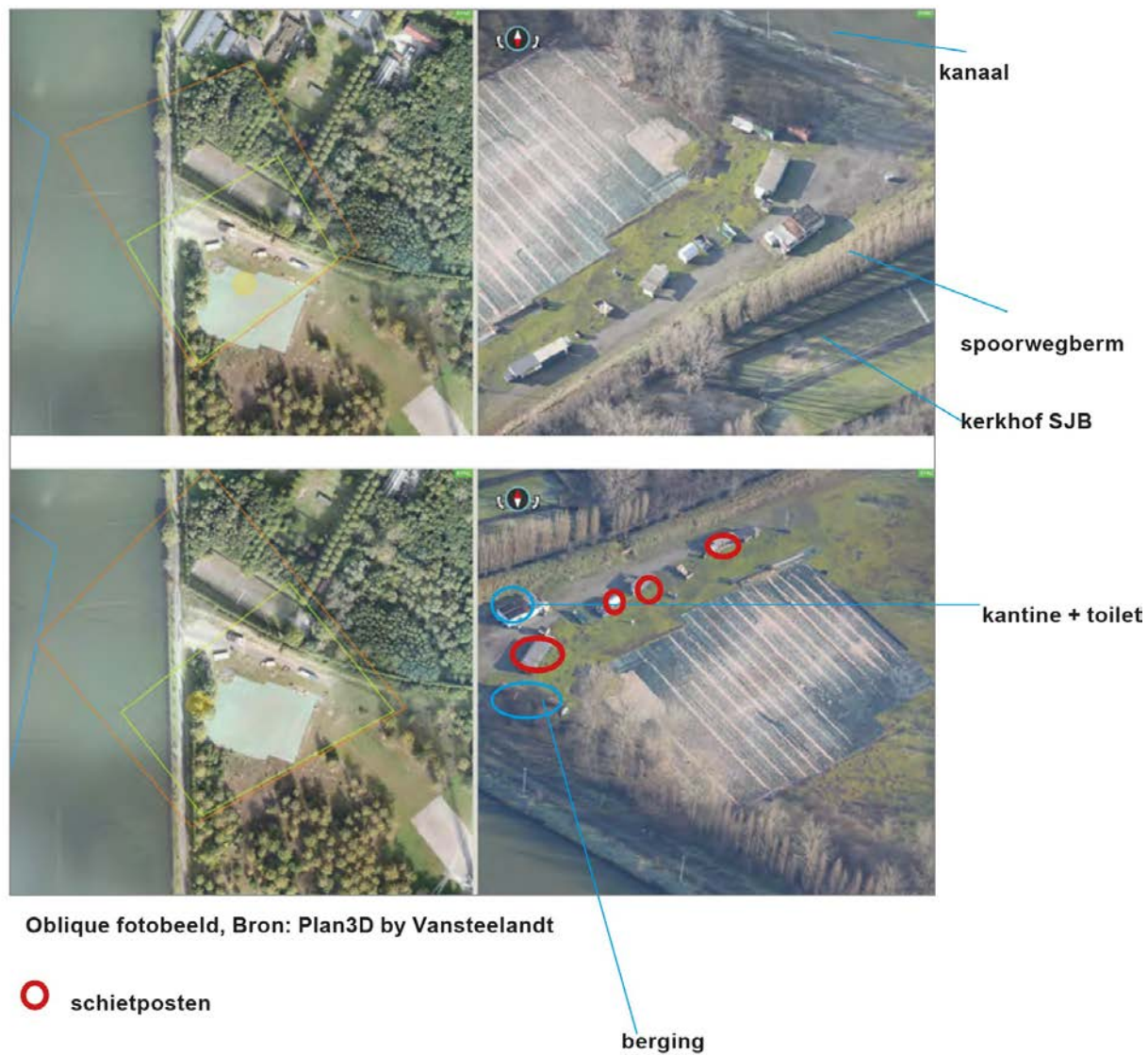
SITUERING

- ▶ Plangebied:
 - ▶ Tussen St.-Jan Baptiste (N) en site Arcelor-Mittal (Z)
 - ▶ Ten oosten van kanaal
 - ▶ Site niet continu toegankelijk (hekken)
 - ▶ Bereikbaarheid via Kanaaloever
- ▶ Gronden van Arcelor-Mittal, gebruiksovereenkomst



TERREIN

- ▶ Voormalige spoorwegberm
- ▶ Parkeerstrook vooraan (steenslag)
- ▶ Bergruimtes, kantine, sanitair, 4 overdeke schietposten
- ▶ Schietveld (plastiek + worteldoek 65 x 75m), momenteel plastieken hulzen van de munitie, stukken kapotte kleiduiven en hagelbolletjes.
- ▶ 4 schietbanen





1 - Suikerkaai richting kanaal Gent-Terneuzen (hekken) met links toegang tot PC Sint-Jan Baptiste



2 - Psychiatrisch centrum Sint-Jan Baptiste



3 - Zicht op toegang tot de site en de parking



4 - Zicht op schietveld, afgedekt met plastic en daarboven worteldoek



5 - schietveld, met restanten van klei



6 - Toegang tot de site, tevens parking



7 - Schietveld



8 - Plaats van waar kleiduvinnen worden afgeschoten



9 - voormalige spoorwegberm, gesitueerd ten noorden van de stie



10 - De 4 Schietplaatsen (1 tent + 3 houten hokjes), van waar schutters schieten



11 - Schietplaatsen



12 - Zicht op veld en accommodatie



13 - Zicht op veld en accommodatie



14 - chalet waar batterijen worden opgeladen



15 - Kakafoine van gebouwtjes



16 - Schietplaats - detail



17 - schietplaats met resten van hulzen



18 - container die dienst doet als opslag voor de lanceermachines

DOELSTELLING

- ▶ Behoud Kleiduifschietstand in Zelzate
- ▶ *kleiduifschieten is een sport beoefend op een groot open veld buiten de bebouwde kom alwaar men met een hagelgeweer vliegende schijfjes probeert te verbrijzelen (Wikipedia)*
- ▶ Momenteel zijn in Vlaanderen slechts 3 kleiduifschietstanden
 - ▶ Zelzate (dicht)
 - ▶ Ruisbroek (tijdelijk dicht)
 - ▶ Noorderwijk-Herentals
- ▶ Onmisbare discipline voor jagers (jachtwetgeving) en o.m. de politie of andere wapenbezitters (wapenwet) > verplichte examens
- ▶ Werpplaats, schietpost, schietveld, gebonden aan afmetingen en onderlinge afstanden

DOELSTELLING

Vereisten

- ▶ Noodzakelijke afmetingen:
 - ▶ Schietveld: 70m x 90m
 - ▶ Schietpost: 15m voor het schietveld
 - ▶ Bufferberm 10m breed rondom rond en 10m hoog
 - ▶ Parking, kantine, sanitair, berging
 - ▶ Totaal: 130m x 130m

- ▶ Beperkte openingsuren:
- ▶ 4 à 5 keer/jaar op zondag: organisatie kleine wedstrijd
- ▶ Geen internationale wedstrijden > geen tribunes

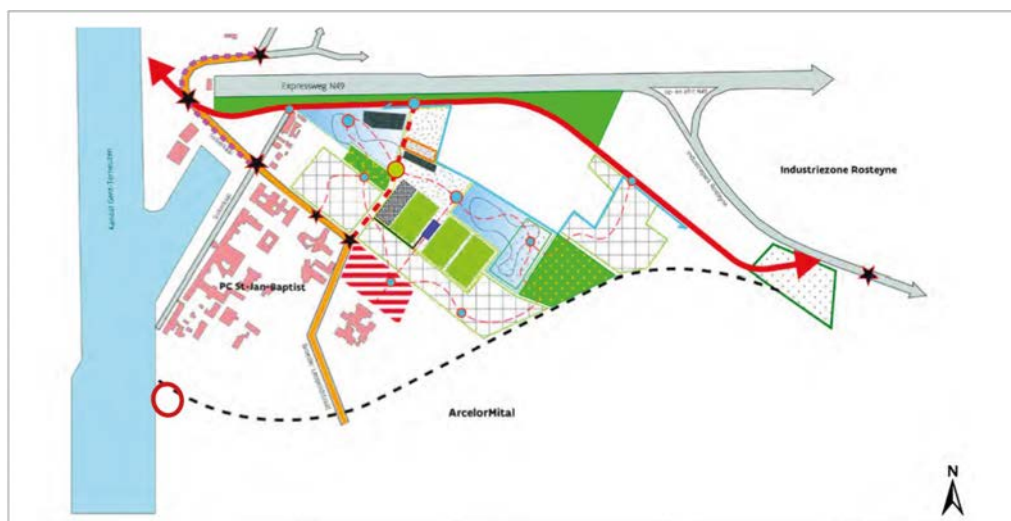
ANDERE BELEIDSDOCUMENTEN

- ▶ Gewestelijk RUP 'Afbakening zeehavengebied Gent-fase II', 'bosgebied-koppelingsgebied' (2012)
 - > instemming en delegatie minister
 - ▶ Bufferen bedrijfsactiviteiten in zeehavengebied
 - ▶ Leefbaarheid omwonenden verbeteren
 - ▶ Veilige verbindingen voorzien
- ▶ Afwijken mogelijk mits:
 - ▶ Locatie-alternatievenonderzoek
 - ▶ Boscompensatie



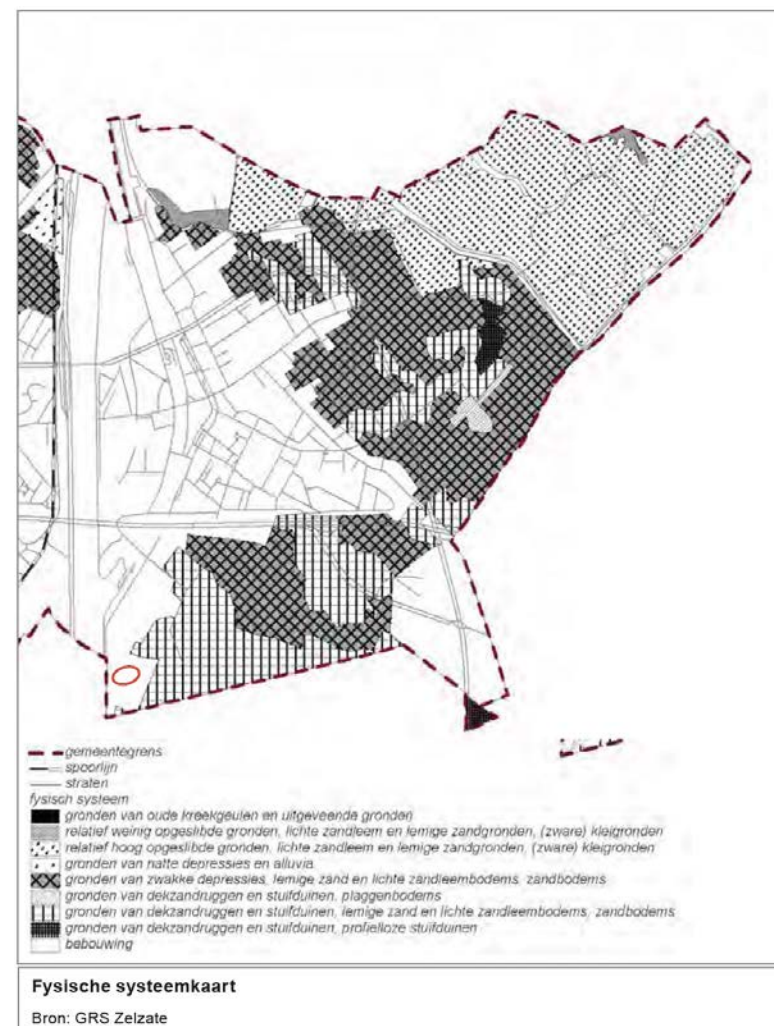
ANDERE BELEIDSDOCUMENTEN

- ▶ Inrichtingsplan voor het koppelingsgebied Zelzate-zuid (VLM)
 - ▶ aanleg parkgebied met oog voor de activiteiten van de aanwezige scoutsgroep 'De Kievit', nieuwe voetbalterreinen en ruimte om te recreëren
 - ▶ aanleg bovenlokale fietsverbinding om een vlotte verbinding te voorzien van en naar het park, maar ook van de industriezone naar de dorpskern als onderdeel van het bovenlokaal functioneel fietsroutenetwerk
 - ▶ aanleg van een bijkomende bosbuffer.



ANDERE BELEIDSDOCUMENTEN

- ▶ GRS
 - ▶ Geen specifieke vermelding van de schietstand
 - ▶ Op de fysische systeemkaart: bebouwde zone
 - ▶ Gelegen in het buffergebied tussen de E34 en Sidmar (ondertussen Arcelor-Mittal)
 - ▶ R4 oost en E34 vormen grote barrières
 - ▶ Dekzandrug Maldegem-Stekene bestaande uit weinig uitgesproken compartimenten bos en open landbouwland van kleine omvang met grote variatie in landbouwwaarde
 - ▶ Oude spoorlijn: fiets- en wandelpad



ALTERNATIEVEN

- ▶ Nulalternatief = opmaak plan gaat niet door
 - ▶ Verdwijnen kleiduifschietstand, want geen vergunningen mogelijk
 - ▶ Bosontwikkeling
- ▶ Locatiealternatieven
 - ▶ De Vlaamse schietsportkoepel ijvert voor één site per provincie, waar de Olympische disciplines kunnen beoefend worden.
 - ▶ Voorstel tot behoud van een locatie in Zelzate
 - ▶ Open ruimte ten N kern en eigenlijke kern: ongeschikt
 - ▶ in haven- of industriegebied: ongeschikt, afgebakende ruimte is daar te schaars
 - ▶ In nabijheid van haven- of industriegebied, weg van kern: geschikt
 - ▶ dus gronden gelegen binnen koppelingsgebied

ALTERNATIEVEN

- ▶ I, Ten N van Arcelor-Mittal
 - ▶ Huidige schietstand in W
 - ▶ Opschuiven naar O geen optie (bebost + windturbines)
 - ▶ In parkgebied: reeds inrichting ifv andere sport
 - ▶ In agrarisch gebied: dichter bij centrum
- ▶ II, nabij Callemansputte
 - ▶ Wordt reeds ingericht als natuurgebied
- ▶ III, buffer Klein Rusland
- ▶ Behoud op bestaande locatie

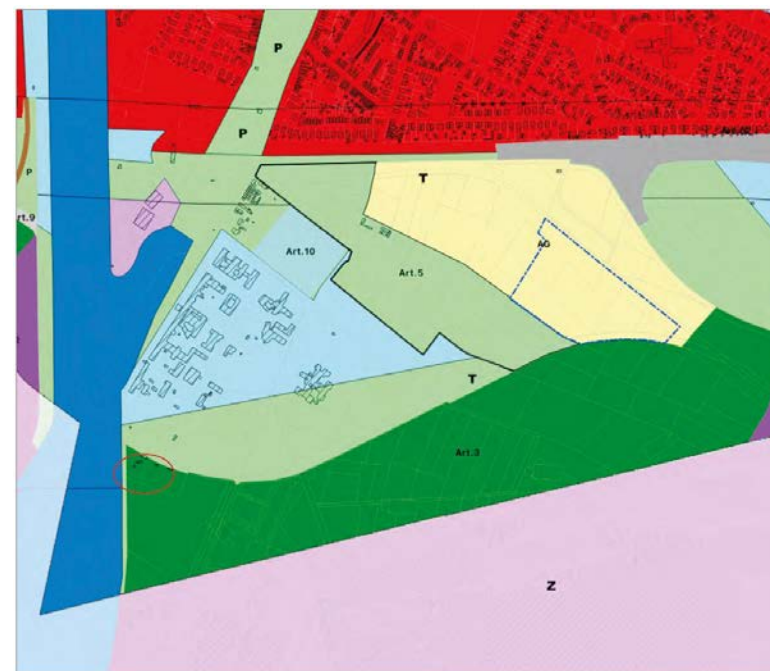


ALTERNATIEVEN

- ▶ Inrichtingsalternatieven
 - ▶ Alternatieve schietrichtingen
 - ▶ Momenteel van noord naar zuid
 - ▶ Onderzoek van west naar oost
 - ▶ Telkens met groenbuffer op talud (10m breed op 10m hoog)
 - ▶ Geen alternatieve schietrichting
 - ▶ Van zuid naar noord (o.w.v. nabijheid centrum Zelzate)

BOSCOMPENSATIEVOORSTEL

- ▶ Bij behoud schietstand
 - ▶ Omzetting bosgebied naar recreatiegebied
 - ▶ Creatie bosgebied op andere locatie
 - ▶ Opportuniteiten in landinrichtingsplan VLM
 - ▶ Boscompensatie volgens hun inzichten
 - ▶ Zoekzone 6,5 ha



Zone om te vormen tot bos volgens studie VLM

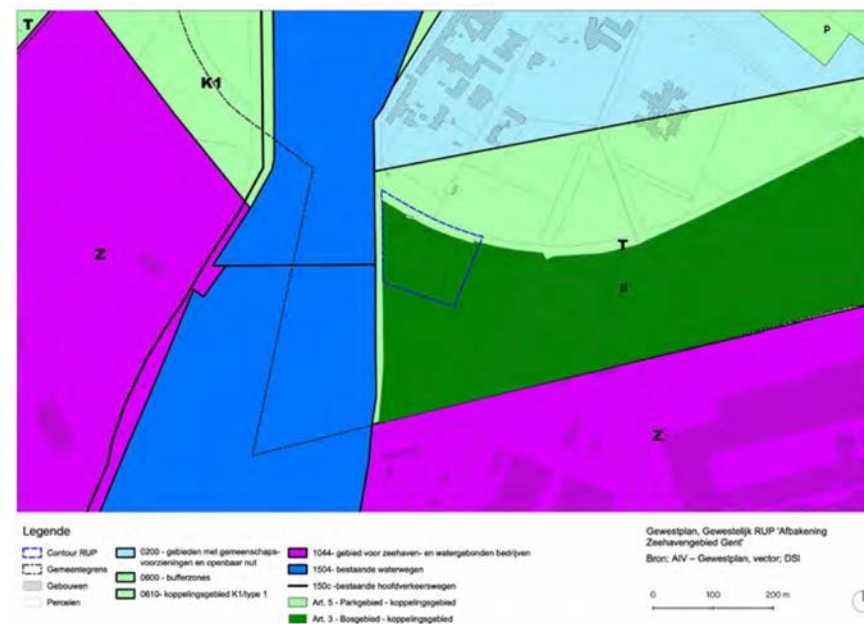
MILIEUEFFECTEN

- ▶ Mens - Ruimtelijke ordening
 - ▶ Mens - Gezondheid en veiligheid
 - ▶ Mens - Mobiliteit
 - ▶ Bodem
 - ▶ Water
 - ▶ Biodiversiteit
 - ▶ Landschap, erfgoed en archeologie
-
- ▶ > via vergelijking met referentiesituatie (= huidige situatie = situatie bij uitvoering RUP) en nulalternatief (= indien RUP niet wordt opgemaakt)

MILIEUEFFECTEN

Mens - Ruimtelijke ordening

- ▶ Gew RUP
 - ▶ Koppelingsgebied-bosgebied
- ▶ Gewestplan
 - ▶ Bufferzone + ondergrondse leiding vervoer waterstof
- ▶ Bosfunctie niet gerealiseerd
- ▶ Herbestemmen naar recreatiegebied
- ▶ Behoud referentiesituatie, wijziging t.o.v. nulalternatief
- ▶ Boscompensatie
- ▶ **Geen negatieve effecten op gebied van ruimtelijke ordening, extra bos t.o.v. referentiesituatie**



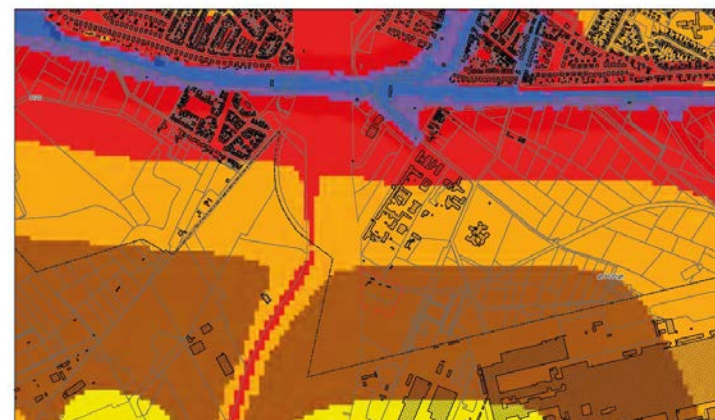
MILIEUEFFECTEN

Mens – Gezondheid en veiligheid

- ▶ Industriële activiteiten langsheen kanaal
- ▶ Seveso inrichting Arcelor-Mittal, Rain Carbon
- ▶ Geluidsbelastingskaart (LNE) > omgevingsgeluid wordt bepaald door E34
- ▶ Sporadisch geluidsklachten (4)
- ▶ Schoten hoorbaar wanneer > 10 dB(A) boven achtergrondgeluid
- ▶ Geen verlichting

- ▶ Bij behoud nulalternatief: geen knalgeluiden meer, echter nood aan schietstand: onopgelost
- ▶ Milderende maatregelen:
 - ▶ Oriëntatie schuttersposten
 - ▶ Keuze patronen
 - ▶ Talud met buffer

- ▶ Isoleren werpplaats
- ▶ Activiteiten beperken in tijd
- ▶ **Geen negatieve effecten op gebied van gezondheid**



MILIEUEFFECTEN

Mens - Mobiliteit

- ▶ Site bereikbaar langsheen kanaal vanaf einde Suikerkaai (hekken)
- ▶ Wedstrijd: max. 80 schutters/dag
- ▶ 6 schutters/baan
- ▶ Nood aan 30-tal parkeerplaatsen
- ▶ Gestructureerd parkeren

- ▶ Geen wijziging t.o.v. referentiesituatie

- ▶ **Geen negatieve effecten op gebied van mobiliteit t.o.v. referentiesituatie, wel t.o.v. nulalternatief > beheersbaar**



MILIEUEFFECTEN

Water

- ▶ VMM: geen riolering
- ▶ Niet overstromingsgevoelig
- ▶ Infiltratiegevoelig
- ▶ Site: verhard met worteldoek op plastic
- ▶ water afstromend in randzones
- ▶ Putwater voor toiletten
- ▶ Septische put met overloop in bezinkput

- ▶ Geen wijziging in hoeveelheid verharding
- ▶ Verdwijnen van plastic o.w.v. biologische afbreekbaarheid > meer waterdoorlatend
- ▶ Staalhagel als enige nog niet-biologisch materiaal: sijpelt niet in
- ▶ Stofzuigsysteem voor kleiduiven die tegen talud botsen
- ▶ **Geen negatieve effecten op gebied van water en bodem**

Bodem

- ▶ Opgehoogde, kunstmatige grond
- ▶ Zandgrond in omgeving
- ▶ Negatief milieuvadvis in 2021 (OMV-aanvraag) o.w.v. plasticen hulzen van munitie, kapotte kleiduiven, hagelbolletjes

MILIEUEFFECTEN

Biodiversiteit

- ▶ Geen waardevolle gebieden (vogelrichtlijn-, habitatrichtlijn-, VEN-gebieden)
- ▶ Omgevende percelen: biologisch waardevol loofbos (1999)
 - ▶ Echter in 1999: schietclub reeds aanwezig
 - ▶ Bosbeheersplan opgemaakt voor omliggende percelen
- ▶ Verbetering t.o.v. jaren '70: kogels op worteldoek met plastic (o.w.v. lood in kogels)
 - ▶ Lood verdwenen
 - ▶ Aangepaste kleiduiden
- ▶ vegetatie onder plastic is vernietigd
- ▶ T.o.v. referentiesituatie: verbetering wordt nagestreefd
 - ▶ Kleiduiden en proppen 100% biologisch afbreekbaar (zand en zetmeel i.p.v. plastic, worden omgezet binnen 24u)
 - ▶ Schieten (staalhagel i.p.v. lood)
 - ▶ Staalhagel gemakkelijk op te ruimen
- ▶ T.o.v. nulalternatief: bos wordt gerealiseerd op andere locatie
- ▶ Milderende maatregelen
 - ▶ Behoud hoogstammen
 - ▶ Biologisch afbreekbaar materiaal verplichten
- ▶ **Geen negatieve effecten op gebied van biodiversiteit**

MILIEUEFFECTEN

Landschap, erfgoed en archeologie

- ▶ Geen beschermingen, ankerplaatsen, lijnrelicten, puntrelicten
- ▶ Bouwkundig erfgoed:
 - ▶ St.-Jan Baptist
 - ▶ Tuinwijk Klein Rusland
- ▶ Archeologisch onderzoek omgeving:
geen archeologie te verwachten
 - ▶ Arcelor Mittal, Gipsberg

- ▶ Voorzien van talud rondom rond: geen wijziging in landschapsbeleving o.w.v. isolatie site
- ▶ **Geen negatieve effecten op het gebied van landschap, erfgoed en archeologie**

CONCLUSIE MER -SCREENING

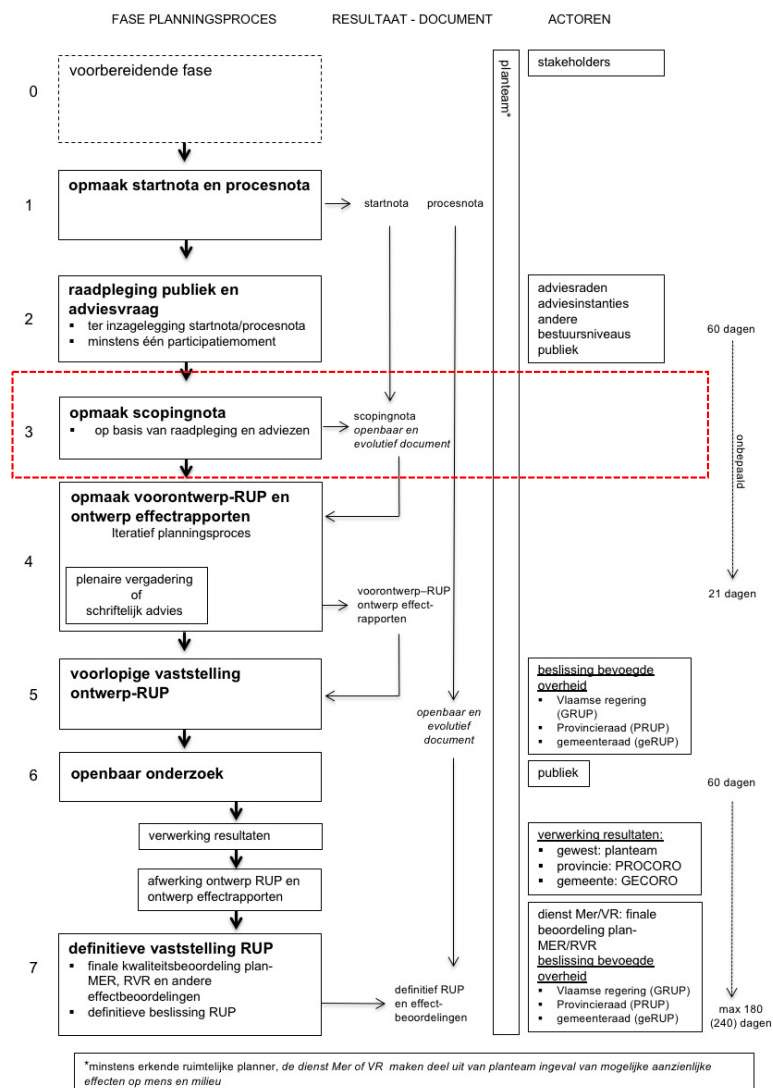
- ▶ Geen aanzienlijke milieueffecten
- ▶ Maatregelen om beperkte effecten te milderen > op te nemen in stedenbouwkundige voorschriften RUP

- ▶ **Geen plan-MER nodig**

VERVOLGTRAJECT

- ▶ Opmaak scopingnota
 - ▶ Reacties worden verwerkt in scopingnota
 - ▶ Ontheffing opmaak plan-MER wordt via scopingnota gevraagd bij cel m.e.r.

- ▶ Volgende fase: voorontwerp RUP
 - ▶ Grafisch plan en stedenbouwkundige voorschriften
 - ▶ Inspraak bevolking tijdens openbaar onderzoek





VRAGEN? SUGGESTIES? OPMERKINGEN?

- ▶ Opmerkingen, suggesties: t.e.m. 16/01/2023
t.a.v. het gemeentebestuur op:
 - ▶ Stedenbouw@Zelzate.be
 - ▶ Grote Markt 1, 9060 Zelzate
 - ▶ Afgifte tegen ontvangstbewijs



VENECO

Panhuisstraat 1
B-9070 Destelbergen
+32 (0)9 251 22 22
info@veneco.be

WWW.VENECO.BE